

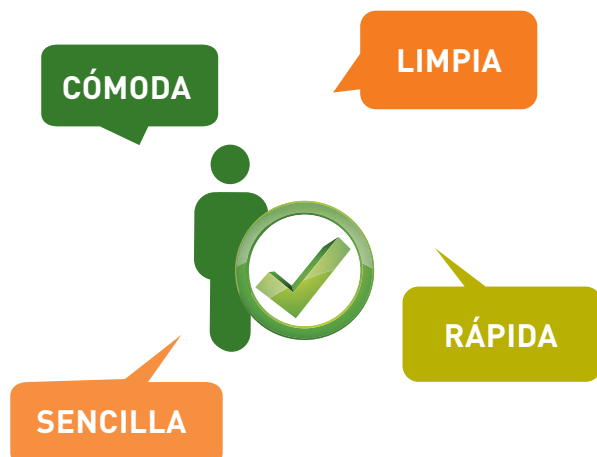
FACTORES QUE FAVORECEN LA PARTICIPACIÓN EN EL PROGRAMA DE CRIBADO DE CÁNCER COLORRECTAL

EL CÁNCER COLORRECTAL ES EL MÁS FRECUENTE Y UNO DE LOS MÁS FÁCILES DE TRATAR CON UN DIAGNÓSTICO TEMPRANO. POR ESO, ES IMPORTANTE COMPLETAR LA IMPLANTACIÓN DEL PROGRAMA DE DETECCIÓN PRECOZ EN TODO EL TERRITORIO ESPAÑOL Y QUE PARTICIPEN EN ÉL TODOS LOS GRUPOS DE RIESGO. LOS OBJETIVOS DE ESTE ESTUDIO, EN EL QUE HAN PARTICIPADO PERSONAS CON EDADES ENTRE 50 Y 69 AÑOS, SON DELINEAR EL PERFIL DE LOS ENCUESTADOS EN FUNCIÓN DE SI PARTICIPAN O NO EN UN PROGRAMA DE CRIBADO, ANALIZAR LA ACEPTACIÓN DE UNOS Y LAS BARRERAS POR LAS QUE OTROS NO PARTICIPAN Y GENERAR ACCIONES PARA MOVILIZAR A LA PARTICIPACIÓN.

ANÁLISIS DE RESULTADOS:

El programa de cribado colorrectal implantado en algunas comunidades autónomas mediante la realización del test de sangre oculta en heces (TSOH) tiene la doble ventaja de posibilitar la **prevención** gracias a la localización y extirpación de pólipos precancerosos o la **detección precoz**, diagnosticando el cáncer a tiempo para poder aplicar un tratamiento con éxito. Esta prueba se vende en farmacias y la puede realizar cada persona en su domicilio de manera sencilla y limpia. Después se lleva al centro de salud para ser analizada. Por lo tanto, no sería necesario llevar a cabo una colonoscopia a no ser que el TSOH dé un resultado positivo.

CARACTERÍSTICAS DEL TSOH



No obstante, el estudio refleja que hay personas que no se someten a la revisión establecida a partir de los 50 años de manera bienal, bien porque el programa de cribado no se ha implantado todavía en su comunidad autónoma o bien porque la persona se resiste a formar parte del programa.

LOS MECANISMOS QUE PUEDEN FAVORECER LA PARTICIPACIÓN EN LOS PROGRAMAS SON:

- **Prescriptores.** Que el personal del Centro de salud (médico de atención primaria y enfermería) y el farmacéutico ayuden a fomentar la participación resolviendo dudas, motivando y haciendo recordatorios en cada visita.
- **Información.** Se ofrece la información completa desde un enfoque positivo enfatizando en los beneficios: Qué es, quién debe participar, por qué y cómo.
- **Aspectos logísticos.** Facilidades como el envío del kit del TSOH en casa y carta de recuerdo semanas después del envío del kit o de si no se recibe en la farmacia.

EN GENERAL, ES NECESARIO INFORMAR A LA SOCIEDAD PARA ELIMINAR LA AUTOPERCEPCIÓN DE FALTA DE RIESGO Y ELIMINAR DUDAS O CREENCIAS IRRACIONALES SOBRE LA FIABILIDAD DEL PROGRAMA Y LA PRUEBA.

Una variable determinante en la aceptación o resistencia del programa de cribado es la experiencia, esto es, el haber participado en algún momento en el programa de cribado, ya que se encuentran diferencias significativas:

Valoración de las personas que ya HAN PARTICIPADO:

Se mantienen positivos respecto al programa de cribado. La prueba mencionada es el TSOH. Lo que más valoran del cribado colorrectal es el diagnóstico precoz y la prevención, es decir, todos los beneficios que conllevan para su propia salud. Se centran más en una **valoración VITAL** del programa.

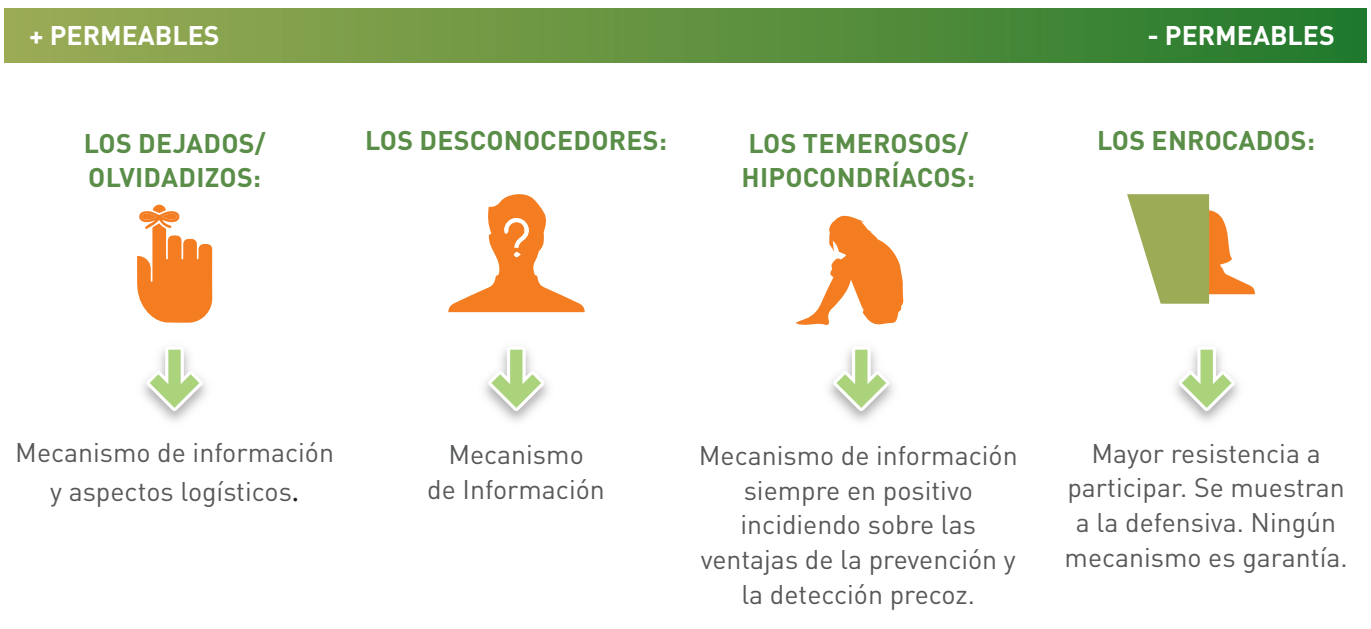
Valoración de las personas que NO HAN PARTICIPADO:

Su discurso es más catastrofista. En general es

porque desconocen el TSOH y están convencidos de que consiste en hacer una colonoscopia. Después de una información completa y veraz acerca del cribado colorrectal, valoran en positivo sobre todo la metodología de la prueba, es decir, que el proceso sea más sencillo y nada molesto, y se muestran más receptivos para participar en él. En estos casos la **valoración del programa es de tipo FUNCIONAL**.

Centrando la atención en el **PERFIL de las personas que NO HAN PARTICIPADO nunca en un programa de cribado de cáncer colorrectal**, se podrían clasificar en cuatro subtipos, ordenados desde los más permeables a participar, hasta los menos permeables, y con sus respectivas estrategias para movilizarlos hacia la participación en el programa de cáncer colorrectal:

PERFILES DE NO PARTICIPANTES



EFECTO/PRESIÓN SOCIAL” DE FAMILIARES Y AMIGOS COMO TÁCTICA MOVILIZADORA COMÚN A LOS CUATRO PERFILES

Las principales motivaciones **para decidir que SÍ participan en el cribado** son:

- **El compromiso con uno mismo:** cuidarse como responsabilidad hacia uno mismo y hacia su entorno más cercano.
- **La prevención:** evitar una enfermedad, en este caso el cáncer colorrectal
- **El diagnóstico precoz:** poder coger a tiempo el tumor optimizando el pronóstico.
- **El “hacer lo correcto”:** saber que participa en una iniciativa por el bien de uno mismo y del resto de la sociedad.

- **El efecto social:** estar en un entorno que sí participa en la prueba, facilita la participación.

¿Quién debe informar acerca de la campaña de cribado para movilizar a la población a que participe en ella? La mayor parte de las respuestas de los encuestados apuntan a que es labor de los médicos de atención primaria y enfermería de los centros de salud y también de los farmacéuticos. En el resto de opciones tienen cabida asociaciones de pacientes, publirreportajes en televisión de corte científico y en menor medida las campañas mediante spots de televisión, cartelería o radio.

CONCLUSIONES

EL MIEDO AL DIAGNÓSTICO Y LA FALTA DE INFORMACIÓN SON ARGUMENTOS POR LOS QUE LAS PERSONAS CON POSIBILIDADES DE PARTICIPAR EN UN PROGRAMA DE CRIBADO DE CÁNCER COLORRECTAL OPONEN RESISTENCIA. **UNA INFORMACIÓN COMPLETA SOBRE EL CÁNCER COLORRECTAL Y SU CRIBADO, UNA CARTA RECORDATORIA O UN PROFESIONAL SANITARIO QUE INFORME DE LA IMPORTANCIA DE PARTICIPAR JUNTO CON LA PRESIÓN SOCIAL, SON LAS MEJORES ESTRATEGIAS PARA DESACTIVAR EL RECHAZO A ENTRAR EN EL PROGRAMA.** UNA VEZ EXPLICADO TODO DE MANERA CLARA Y ADECUADA LAS DUDAS Y MIEDOS SE REDUCEN Y LA RECEPTIVIDAD AUMENTA. LOS AGENTES TRANSMISORES DE LA INFORMACIÓN ELEGIDOS SON: MÉDICOS, ENFERMEROS, FARMACÉUTICOS, ASOCIACIONES DE PACIENTES Y MEDIOS DE COMUNICACIÓN.

Si quieres consultar el informe completo escríbenos a:
observatorio@aecc.es

FUENTES PRINCIPALES:

- Alianza para la prevención del cáncer de colon www.alianzaprevencioncolon.es
- Sociedad Española de Oncología Médica. www.seom.org